



UBS CORRATERIE - CONFÉDÉRATION

HÔTEL DE BANQUE

Genève - GE

Maître de l'ouvrage

UBS SA
Rue de la Corratierie 5
1204 Genève

Représentant du MO:

Gestarc Sàrl
1219 Châtelaine

Entreprise générale

Implenia Entreprise Générale SA
Chemin de l'Echo 1
1213 Onex

Architectes

Omarini Architecture SA
Faubourg de Cruseilles 11
1227 Carouge

Ingénieur civil

Michel Titane Ménassé
Avenue du Lignon 36
1219 Le Lignon

Bureaux techniques

CVS:

Moser Raymond E. SA
Rue des Grand'Portes 2-4
1213 Onex

Electricité:

Rigot+Rieben engineering sa
Chemin du Château-Bloch 17
1219 Le Lignon

Spécialiste sécurité:

SECURI concept
Chemin de Grange-Collomb 34
1212 Grand-Lancy

Spécialiste environnement:

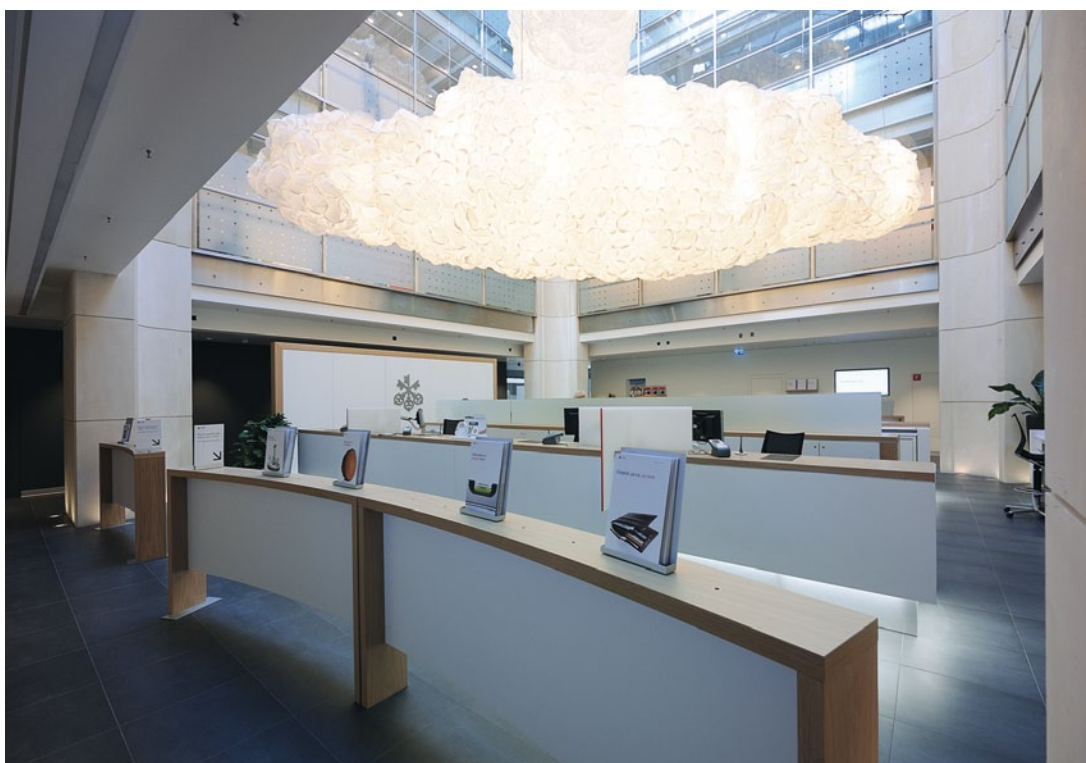
Ecoservices SA
Rue de Veyrier 9bis
1227 Carouge

Coordonnées

Rue de la Corratierie 5
1204 Genève

Conception 2010

Réalisation 2011 - 2012



HISTORIQUE / PROGRAMME

Un projet pilote. En 2010, dix ans après la fin des travaux de réaménagement de l'îlot urbain constitué de l'immeuble de la rue de la Corratierie 5 et 7, dit immeuble Camoletti, mitoyen du bâtiment rue de la Cité 4 et du 2, rue de la Confédération, l'UBS souhaite à la fois ouvrir une succursale dans son hôtel de banque, sous l'atrium côté rue de la Confédération, et recréer un accueil pour le wealth management du bâtiment Corratierie.

Le principal défi du programme consiste à intégrer dans l'atrium, cet espace monumental, le tout récent concept "branch format" d'UBS, ces nouveaux standards de travail et d'accueil actif à la clientèle qui devraient engendrer, à terme, la rénovation intérieure des 300 agences suisses de l'UBS.

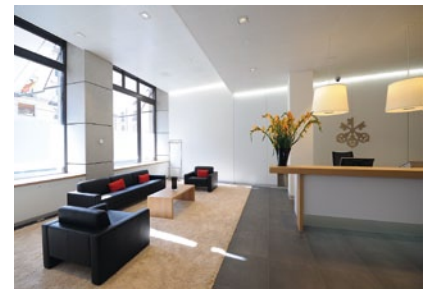
Les autres éléments clés relèvent des différentes logiques à respecter: celle du bâtiment lui-même, et de son architecture exceptionnelle; celle de l'intégration des fonctionnalités de chaque service bancaire; celle de la gestion des flux; le respect des mesures de sécurité, bien sûr, avec remise aux normes actuelles de tout le bâtiment en matière de sécurité des biens et des personnes; et le renforcement de la synergie entre le commerce bancaire et les commerces adjacents, une chocolaterie et un tea-room déjà présents, ainsi qu'un point de vente numismatique nouveau venu.

PROJET / RÉALISATION

Une sculpture fonctionnelle. L'option spontanée de l'architecte vise à respecter l'atrium, cet espace central de 80 m² entouré de 280 m² sous les coursives, dans sa logique architecturale de cloître. Le projet mettra donc en valeur le travail bancaire, au centre où se tiendront les employés et leurs guichets ouverts sur les côtés, offrant à la clientèle un vaste espace de circulation autour, une claire visibilité, avec une gestion des flux optimum dans les allées, aux heures de pointe. Autre avantage de cette disposition, et qui s'inscrit dans le concept "branch format": les huissiers, debout derrière ou devant leur desk au point d'arrivée des deux entrées en diagonale, peuvent venir à la rencontre des clients pour les orienter, selon leurs besoins, sur les guichets centraux ou les petits salons répartis autour de l'atrium.

Avec ses 15 mètres de hauteur sous verrière et le surplomb de ses quatre coursives, à façades de verre elles aussi, l'atrium présente au départ 2 inconvénients majeurs: la réverbération acoustique et l'alternance, selon les heures du jour et de l'année, d'absence ou d'excès de lumière. C'est avec les fameux "Nuages" de Frank Gehry que réponse sera trouvée en terme d'absorption phonique, d'éclairage artificiel le soir et de para-soleil l'été. Trois de ces nuages modulables, respectivement de 9, 12 et 3 mètres de long, sont donc suspendus par des câbles à différentes hauteurs au-dessus de l'atrium.





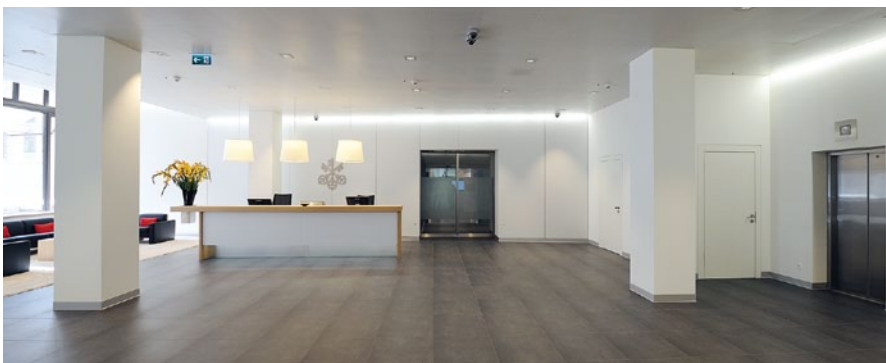
Cette composition structurelle et dynamique, qui tient de l'œuvre d'art autant que de l'ouvrage fonctionnel, donne à la nouvelle succursale dont elle épouse le gigantisme une ambiance calme et feutrée, en même temps qu'une lumière tamisée et une animation qui attire les regards d'emblée. A lui seul, son montage a mobilisé 3 alpinistes pendant 3 semaines.

A noter partout ailleurs: le choix de matériaux simples, dans des jeux de blanc et d'anthracite, avec peu de textures différentes, se limitant au chêne, corian, inox et verre, pour donner cohérence et harmonie à l'ensemble. Réalisés sur 8 mois dans un bâtiment en exploitation, ces gros travaux de transformation ont exigé une gestion complexe des horaires, des nuisances sonores et de

l'étanchéité à la poussière, ainsi qu'un respect scrupuleux des mesures de sécurité bancaire sur le chantier.

Photos

Le concept d'accueil actif prôné par la banque est destiné à être reproduit dans d'autres succursales.



entreprises adjudicataires et fournisseurs

liste non exhaustive

Démolitions - Béton armé
IMPLENIA CONSTRUCTION SA
1213 Onex

Echafaudages
ECHAMI Echafaudages SA
1214 Vernier

Etanchéités spéciales
ISOLFEU Agencements SA
1219 Châtellaine

Fenêtres métal léger - Volets roulants
BATIVER SA
1207 Genève

Électricité
EL TOP SA
1203 Genève

Alpinistes nuages
VERTIGE CONCEPT Sàrl
1400 Yverdon-les-Bains

Fourniture lustrerie
ANSORG Schweiz
4127 Birsfelden

Fourniture lustrerie
ZUMTOBEL Lumière SA
1219 Le Lignon

Fourniture lustrerie (nuages)
TEO JAKOB SA
1227 Carouge

Gestion du bâtiment
SIEMENS SUISSE SA
1228 Plan-les-Ouates

Surveillance
PROTECTAS SA
1218 Le Grand-Saconnex

Sprinkler
VIANSONE SA
1217 Meyrin

Ventilation - chauffage - climatisation
COFELY SA
1219 Le Lignon

Installation sanitaire
RUTSCH SA
1228 Plan-les-Ouates

Câbles pour nuages
SERRURERIE POSE
1219 Le Lignon

Portes - Vitres intérieures métal
MÉTAL-CONCEPT SA
1489 Murist

Habillage inox
HOTIMÉTAL Sàrl
1163 Etoy

Vitrages intérieurs métal
GILGEN DOOR Systems SA
1196 Gland

Éléments métal pré-confectionnés
ALPHAVERRE SA
1212 Grand-Lancy

Ascenseurs
SCHINDLER Ascenseurs SA
1258 Perly

PANGALIFT SA
1219 Châtellaine

Carrelages
BONVIN Revêtements SA
1228 Plan-les-Ouates

Revêtement de sols et de murs
MULTISOL Revêtements SA
1227 Carouge

Dallage pierre naturelle
SEICAL Sàrl
1219 Le Lignon

Plâtrerie - Peinture
BELLONI SA
1227 Carouge

Guichets - Coffres
KABA AG
1209 Genève

Portes en bois
WIDER SA
1203 Genève

Menuiserie intérieure
BODENMANN SA
1348 Le Brassus

Faux-plancher
PRO SERVICES PLUS SA
1213 Petit-Lancy

Faux-plafonds
LUMIVERRE SA
1258 Perly

Nettoyage du bâtiment
ISS Facility Services SA
1227 Carouge